

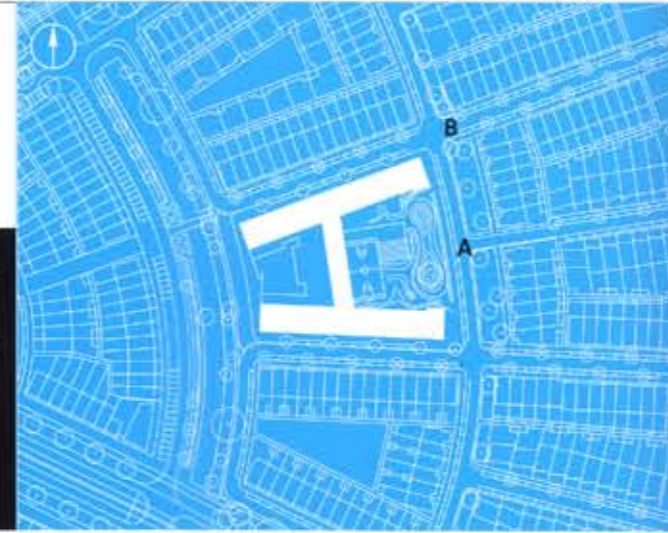
→ Situatie Situation

A Kikkerbeetlaan

B Rietkeverstraat

Foto's Photos

Christian Richters



<b>Kikkerbeetlaan</b> Wateringseveld Den Haag	<b>Medewerkers/Contributors:</b> Rob Hulst, Floris Hund, Holger Buttner, Sander Hazevoet, Jan van Erven Dorens, Martin Koster	<b>Opdrachtgevers/Clients:</b> Dienst OC&W, Den Haag (Basisschool/Primary school), Compaan, Den Haag (School voor meervoudig complex gehandicapte kinderen/ School for multiple handicapped children)	<b>Aannemer/Contractor:</b> Schouten, Leidschendam <b>Constructeur/Structural Engineer:</b> Ingenieursgroep Van Rossum, Amsterdam <b>Inrichting schoolplein/Design schoolyard:</b> Wim Poppinga, Public Design
<b>Architect:</b> Architectenbureau Marlies Rohmer, Amsterdam	<b>Ontwerp - Oplevering/Design - Completion:</b> 1998-2001		

De taps toelopende H-vorm van dit gecombineerde schoolgebouw volgt direct uit de radiale strokenverkaveling van de wijk Vijvers in Wateringseveld. Twee lokalenblokken van elk twee verdiepingen volgen daarbij de rooilijn van de aangliggende straten. Het middendeel van de H-vorm bestaat uit een toren met gym- en spelvoorzieningen die wordt afgesloten door een basketbalveld met metalen gaaswanden op het dak. Door de tapse H-vorm worden twee speelpleinen omsloten. Het kleinere speelplein dient als entree voor een dagverblijf voor meervoudig complex gehandicapte kinderen. Het grotere plein ontsluit een basisschool met 28 groepen. Dit plein is voorzien van een tribune die toegang biedt tot een verhoogd speelplein en die dient als entree voor de bovenbouwlokalen op de verdieping. De hoofdentree is gelegen op de begane grond van het middendeel tussen twee verdiept gelegen speellokallen. Deze speellokallen zijn afgeschermd met netten, maar kunnen eenvoudig worden samengevoegd met de gang, om zo een aula met een verhoogd toneel te vormen. De lokalen liggen langs taps toelopende gangen die zijn voorzien van nissen. Deze nissen dienen als aparte zelfstandige werk- en speelplekken, behorende bij het daltononderwijs. In het interieur overheersen de roodtinten van de marmoleum vloerbedekking en verschillende transparant gelakte houtsoorten.

The tapered 'H' of this multi-school complex is a direct consequence of the radial open row layout of the district in which it is located. Two, two-storey classroom blocks follow the building line of the adjacent streets. The cross bar of the H consists of a block containing gym and games facilities topped by a rooftop basketball court surrounded by wire mesh walls. The tapered H encloses two playgrounds. The smaller of the two serves as the entrance to a day centre for multiple handicapped children. The larger playground gives access to a primary school with 28 groups. This area has a platform that leads to a raised playground and acts as the entrance to the sixth form classrooms on the upper floor. The main entrance is located on the ground floor level of the middle section between the two sunken games rooms. The latter are screened off with nets but can easily be merged with the corridor so as to create an auditorium with a raised stage. The rooms are located along tapering corridors that also contain niches that function as independent work and play areas appropriate to Dalton education. The interior is dominated by the red tints of the marmoleum floor covering and various clear lacquered woods.



← Doorsnede Section

✓ Begane grond

Ground floor

✗ Eerste verdieping

First floor

1 ingang entrance

2 groepruimten

grouprooms

3 zwembad swimming-

pool

4 kantoor office

5 lokalen classrooms

6 speellokallen game-

facilities

7 gym

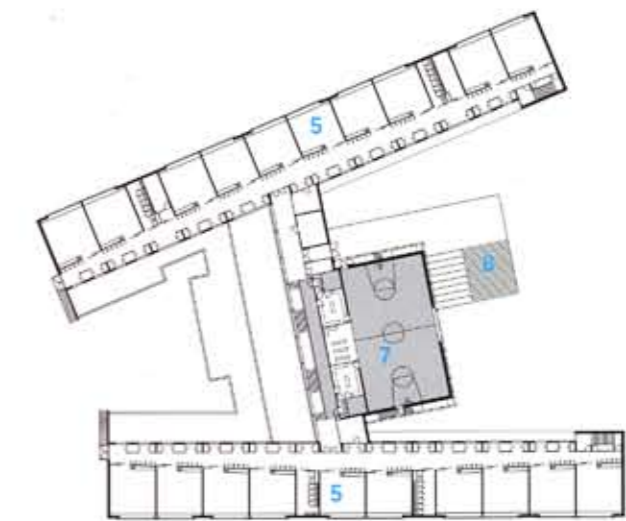
8 tribune platform

9 fietsenstalling bicycle

shed

10 basketbalveld

basketball court





78 Foto's Photos  
Theo Krijgsman



79 Foto Photo  
Christian Richters

