

ARCHITECTUUR IN NEDERLAND

JAARBOEK/YEARBOOK

ARCHITECTURE 2007/08 IN THE NETHERLANDS

NAI UITGEVERS/PUBLISHERS



KOLLEKTIV

IBZH
Zentrum für Architektur

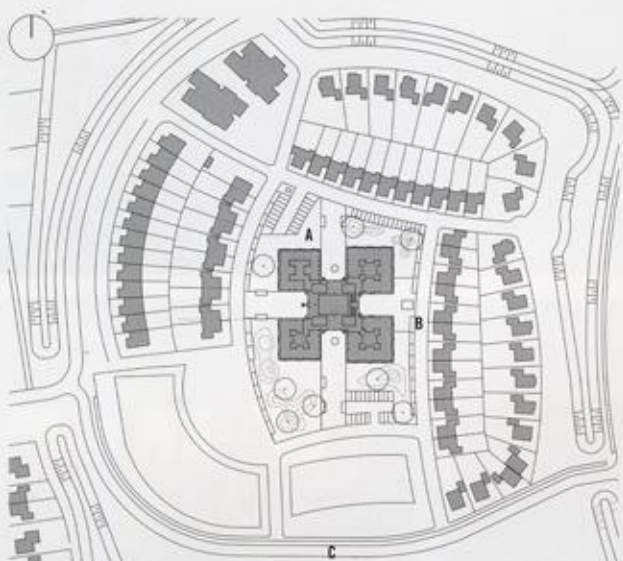
MARLIES ROHMER

DE MATRIX, BREDE SCHOOL/ COMMUNITY SCHOOL

In de nieuwbouwwijk Marslanden, een woon- en werkgebied waar retroarchitectuur de toon aangeeft, is een groot deel van de onderwijs- en zorgvoorzieningen samengebracht in een brede school. Deze bevat een protestants-christelijke en een openbare school, ruimtes voor kinderopvang, een peuterspeelzaal, een praktijkzaal voor fysiotherapie en logopedie, twee gymzalen, een multifunctioneel 'meersportenplein' en een gemeenschapsruimte. De Matrix bestaat uit een centraal vierkant bouwdeel van twee lagen met op het dak een door een hoge wand omheind sportveld, en op de hoeken vier eveneens vierkante satellieten, waarvan twee uit één laag bestaan, de andere uit twee lagen. Deze satellieten beschikken vloer in het centrale deel, die met de speel- en vergaderruimtes eromheen tot een grote gemeenschapsruimte is om te vormen. Ook de vier satellieten zijn rond een centrale hal georganiseerd. De samenstelling van het programma bepaalt de geleding in vijf hoofdvolumes. Deze matrix maakt het mogelijk deze brede school flexibel in te delen, zonder aantasting van het markante voorkomen. Verantwoordelijk daarvoor is de opvallende afwerking van het exterieur. De begane grond bestaat uit een ononderbroken glazen strook met daarboven de voor dit ontwerp karakteristieke vierkante gevelplaten. Deze bestaan uit met de hand afgewerkte, diepe kunststofelementen met een diep, vierkant reliëf. De omrastering van het sportveld op het dak bestaat uit een glazen strook die met dezelfde elementen is bekroond. Daardoor lijkt De Matrix veel groter dan ze in werkelijkheid is.

In the new Marslanden district, a live-work suburb where retro architecture sets the tone, practically all the educational and care provisions have been gathered together under one roof in a 'community school', a clustering that is becoming increasingly popular in the Netherlands. The Matrix comprises a Protestant and a public primary school, a day care centre, a nursery school, consulting rooms for physiotherapy and speech therapy, two gyms, a multi-purpose 'multi-sports field' and a community room. The complex consists of a central, two-storey square volume. On the roof is a sports field surrounded by a high wall and at each corner a 'satellite' square block, two of which are single-storey volumes and the other two one-storey. These satellites have their own entrances but can also be reached via the central hall. The spatial and emotional heart of the complex is an auditorium with a sunken floor which can be turned into one large communal space by opening up the doors of the surrounding play and meeting rooms. The four satellites are also organized around a central hall. The make-up of the programme determined the five-volume configuration. This 'matrix' provides a flexible layout which ensures that future changes will not impinge on the complex's striking, high quality exterior. Above a continuous glass facade on the ground floor is a distinctive cladding of square facade panels developed especially for this project. The thick, hand-moulded elements of fibre-reinforced polyester have a deep square relief. The fencing around the rooftop sports field consists of a band of glazing topped by a row of the same facade elements, the effect of which is to make The Matrix look bigger than it really is.

0 25 50 100m



SITUATIE/SITE PLAN

- A ERVE ODINCK
B ERVE NUSINCK
C VOLTELENSTRAAT

BEGANE GROND, EERSTE, DAK- VERDIEPING/GROUND, FIRST FLOOR, ROOF LEVEL

- A OPENBARE BASISCHOOL/
STATE-RUN PRIMARY SCHOOL
B PROTESTANTS-CHRISTELIJKE

- BASISSCHOOL/CHRISTIAN
PRIMARY SCHOOL
C DIVERSE PARTICIPANTEN/
SEVERAL PARTICIPANTS
D KINDERDAGVERBLIJF/DAY
NURSERY
E GEMEENSCHAPPELIJK/SHARED

- 1 GROEPSRUIMTE/GROUP SPACE
2 VERWERKINGSRUIMTE/
PROCESSING ROOM

- 3 DIRECTEUR/DIRECTOR
4 BERGING/STORAGE
5 PEUTERSPEELZAAL/PLAYGROUP
6 FYSIOTHERAPIE/PHYSIOTHERAPY
7 SLAAPRUIMTE/SLEEPING
ACCOMMODATION
8 HANDVAARDIGHEID/HANDICRAFTS
9 VERGADERRUIMTE/CONFERENCE
ROOM
10 GYMZAAL/GYM
11 KLEEDRUIMTE/CHANGING ROOM

ERVE ODINCK 3-7 HARDENBERG

ARCHITECT:

ARCHITECTENBUREAU MARLIES
ROHMER, AMSTERDAM

PROJECTARCHITECT/PROJECT

ARCHITECT:

MARLIES ROHMER

MEDEWERKERS/CONTRIBUTORS:

SIMONE VAN DEN BRINK
(MEDEWERKEND ARCHITECT/
COLLABORATING ARCHITECT),
FLORIS HUND (MEDEWERKEND
ARCHITECT/COLLABORATING
ARCHITECT), GIENEKE PIETERSE
(PROJECTCOÖRDINATIE/PROJECT
COORDINATION), CHARLES HUEBER,
BORIS BRIELS, KLAAS NIENHUIS,
IRENE ZANDHUIS, RIKJAN SCHOLTEN,
QUIRJIN OUDEGEEST

VERANTWOORDELIJKE

STEDENBOUWER/URBAN PLANNER:

MARSLANDEN B.V., ALMELO

ONTWERP-OPLEVERING/ DESIGN-COMPLETION:

2004-2007

OPDRACHTGEVER/CLIENT:

GEMEENTE HARDENBERG

BOUWMANAGEMENT/CONSTRUCTION

MANAGEMENT:

ABC MANAGEMENT GROEP BV, ASSEN

AANNEMER/CONTRACTOR:

BOUWBEDRIJF BOSCH BV, OLST

CONSTRUCTEUR/STRUCTURAL

ENGINEER:

SCHREUDERS BOUWTECHNIEK BV,

HENGLO

GEVELELEMENTEN/FACADE

ELEMENTS:

POLUX BV, ENKHUIZEN

INTERIEURARCHITECT/INTERIOR

DESIGNER:

ARCHITECTENBUREAU MARLIES

ROHMER, AMSTERDAM

LANDSCHAPSARCHITECT/LANDSCAPE

ARCHITECT:

ARCHITECTENBUREAU MARLIES

ROHMER, AMSTERDAM

KALE BOUWSOM/BASIC BUILDING

COSTS:

€ 5.625.000 (INCL. INSTALLATIES

EN TERREINRICHTING/BUILDING

SERVICES AND SITE LAYOUT

BOUWKOSTEN PER M²/BUILDING

COSTS PER M²:

€ 870 (INCL. INSTALLATIES EN

TERREINRICHTING/BUILDING

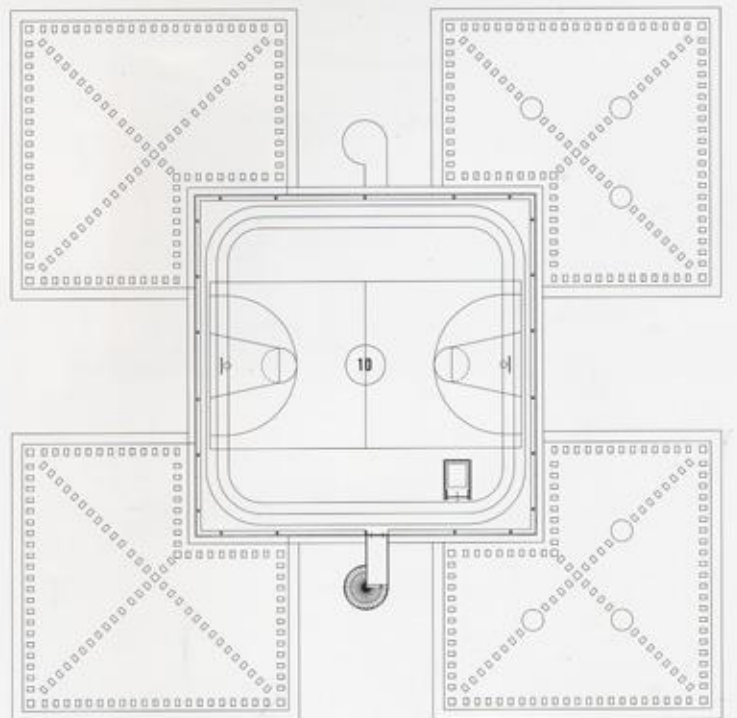
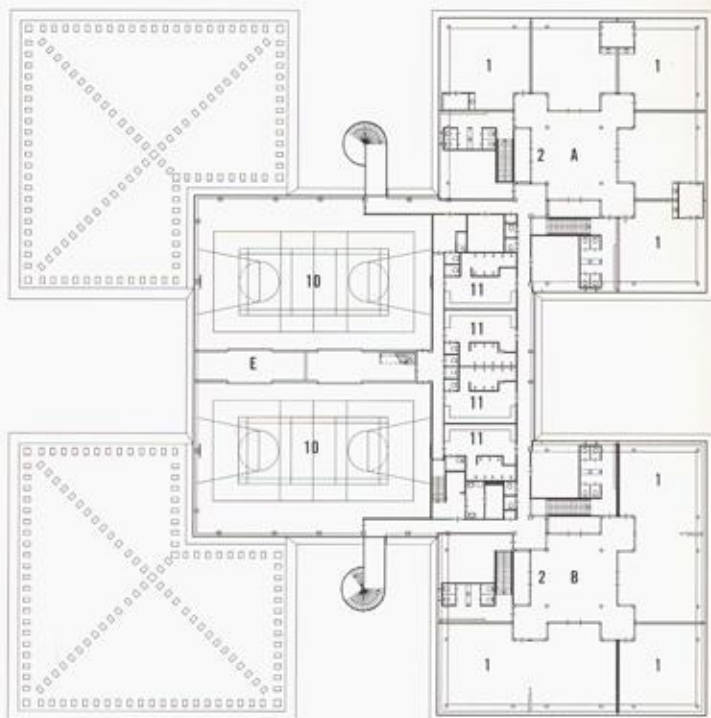
SERVICES AND SITE LAYOUT

FOTO'S/PHOTOS:

JERDEN MUSCH

0 5 10 25m







FOTO/PHOTO ALEXANDER VAN DER MEER



FOTO/PHOTO MARLIES RÖHMER



FOTO/PHOTO ALEXANDER VAN DER MEER



FOTO/PHOTO ALEXANDER VAN DER MEER

