



134

BOENHOF

Foto/Photo: Marcel van der Burg

Marlies Rohmer

Bloemhof

Bloemsingel 85 t/m 195
(oneven/uneven);
Van Kerckhoffstraat 2
Groningen

Architect:
Architectenbureau Marlies
Rohmer, Amsterdam
Projectarchitecten/
Project architects:
Marlies Rohmer i.s.m./
with Floris Hund
Medewerkers/Contributors:
Ronald Hageman, Geneke
Pieterse, Kirsten Gabriëls,
Michiel van Pelt
Verantwoordelijke stedenbouwer/
Urban planner:
'De Intense Stad':
Winy Maas, Rotterdam

Ontwerp – Oplevering/
Design – Completion:
2004 – 2010
Opdrachtgever/Client:
Proper-Stok
Ontwikkelaars, Rotterdam
Aannemer/Contractor:
Friso Aannemings-
maatschappij, Sneek
Constructeur/
Structural engineer:
Ingenieursbureau Dijkhuis,
Groningen
Landschapsarchitect/
Landscape architect:
Bureau B+B stedenbouw en
landschapsarchitectuur,
Amsterdam
Kale bouwsom/Building costs:
€ 6.290.500 (incl. installa-

ties/inc. building services)
Bouwkosten per m²/
Building costs per m²:
€ 675
Bruto vloeroppervlak/
Gross floor area:
9312 m²
Verhuurbaar vloeroppervlak/
Lettable floor area:
1450 m²

Op het voormalig terrein van een waterbedrijf in Groningen, ingeklemd tussen een monumentaal bakstenen trafostation en de groene Bloem-singel, ontwierp Marlies Rohmer een woongebouw met 45 appartementen verdeeld over vier lagen. De terugliggende, transparante plint, die bestemd is voor commerciële functies, lijkt het bakstenen volume op te lichten. De kleurstelling van de metselwerkelementen benadrukt de stedenbouwkundig inbedding.

Het blok krult zich om een gemeenschappelijk gebied voor ontmoeting en ontspanning. Een mos-sedumdak benadrukt het tuinachtige karakter van het houten binnenplein, dat zich boven op de plint bevindt. Aan de binnenzijde worden de verdiepingen ontsloten door meanderende galerijen die tevens als terras dienst kunnen doen.

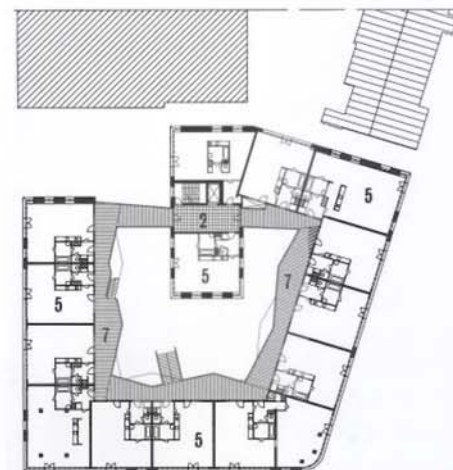
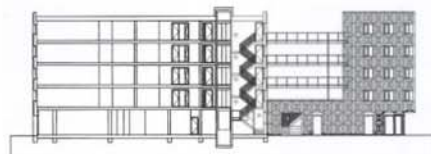
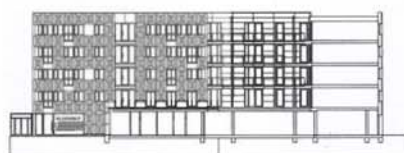
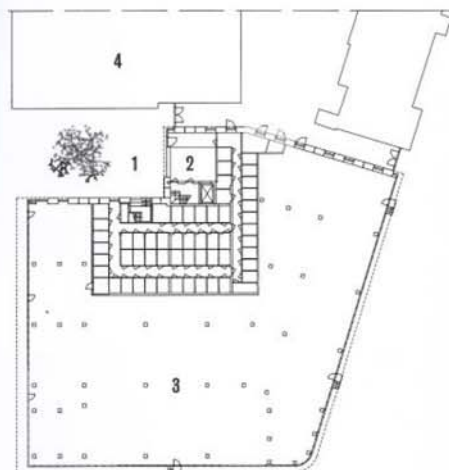
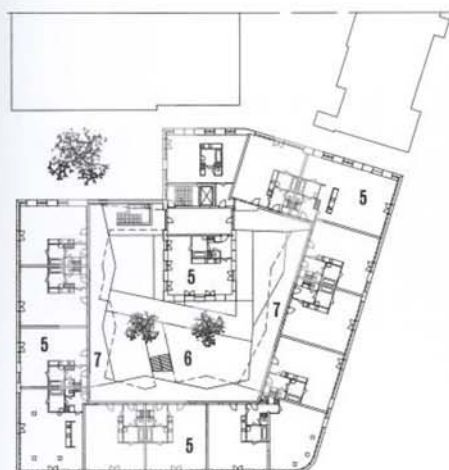
De starterswoningen kregen aan de zijde van het collectief binnengebied een eenvoudige afwerking van lichtgroene en lichtgrijze gevelbeplating, terwijl de buitenzijde ritmisch is bekleed met nagenoeg vierkante prefab geëncadreerde baksteenelementen. Het metselpatroon wordt doorgezet op het geëtste glas van de doorvalbeveiliging van het Franse balkon. Het reliëf van het baksteenpatroon en de corresponderende hoogtemaat van de gevelopeningen ondervangen eenvoudig een dreigende massiviteit. Duurzaamheid is door de architect voornamelijk vertaald als flexibiliteit. De ruime beukmaat van 8,10 meter waarborgt interne flexibiliteit in zowel woning als commerciële ruimte en maakt toekomstige verandering in gebruik en koppeling van ruimten mogelijk.

On the former site of a waterworks in Groningen, wedged between a heritage-listed electricity substation and the leafy Bloem-singel, Marlies Rohmer designed a housing block containing 45 apartments distributed over four storeys. The set-back, transparent podium, earmarked for commercial uses, appears to raise the brick volume. The colour of the brickwork elements underscores the building's integration with its context.

The block curves around a collective space for meeting and relaxation. A moss/sedum roof calls attention to the garden-like character of the timber-decked courtyard that sits on top of the podium. The upper floors are accessed on the interior of the block by meandering galleries that double as terraces.

The starter homes are simply finished with pale green and pale grey siding on the courtyard side, while the outer facade is rhythmically clad with virtually square, prefabricated framed brick elements. The brickwork pattern continues on the etched glass of the safety barrier of the French balcony. A potential heaviness is avoided by the relief of patterned brick bands and the similarly sized bands of fenestration.

Sustainability has been interpreted chiefly in terms of flexibility. The generous 8.1 metre bay width guarantees internal flexibility in both the dwellings and the commercial spaces and allows for future changes in use and amalgamation of spaces.



Eerste verdieping, begane
grond, tweede verdieping/
First, ground, second floor

Doorsneden/Sections

Situatie/Site plan

A Bloemsingel
B Singelweg
C Van Kerckhoffstraat

1 entreegebied/entrance area
2 commerciële functies/
commercial uses
3 entreehal/entrance hall
4 bestaande trafostation/
existing electricity sub-
station
5 appartement/apartment
6 gemeenschappelijk gebied/
collective space
7 galerij/gallery

0 5 10 25m



136



Foto's/Photos: René de Wit

Foto/Photo: Rob de Jong





Foto's/Photos: Rob de Jong

